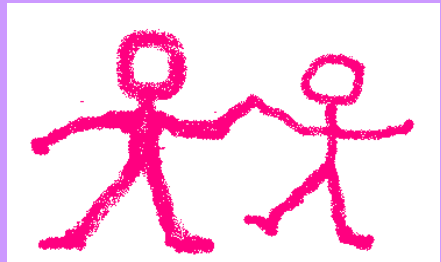


Förderverein
der
Erich Kästner – Schule Wesel,
Förderschwerpunkt Sprache
mit dem Zusatz e. V.



Rheinbabenstraße 2
46483 Wesel

* foerderverein-sprache@eks-wesel.de

www.erich-kaestner-schule-wesel.de

EKS Wesel

Eine runde Sache



Klasse Angebote



Starke Freunde



Kontakt

**Haben Sie Fragen? Ideen? Anregungen?
Sprechen Sie uns an!**

* foerderverein-sprache@eks-wesel.de

* **Sekretariat der Erich Kästner - Schule**
Montag - Freitag, 8.00 - 13.00 Uhr
Tel: 0281 – 15488-0
Fax: 0281 – 15488-257

Ich möchte Ihre Arbeit unterstützen:

○ Durch die Zahlung einer einmaligen Spende
in Höhe von _____ €.

- Ich zahle bar.
- Ich zahle den Betrag per Überweisung:
Förderverein der Erich Kästner – Schule
Wesel, Förderschwerpunkt Sprache e. V.
Verbands Sparkasse Wesel

Kto – Nr.: 470815

BLZ: 356 500 00

IBAN: DE81 3565 0000 0000 4708 15

BIC: WELADED1WES

Datum

Name in Druckbuchstaben, Unterschrift

○ Durch die Zahlung eines jährlichen Mitglied-
beitrages (Mindestbetrag jährl. 10,00 €) in Höhe
von _____ €.

- Ich ermächtige den Förderverein der Erich Kästner
– Schule Wesel, Förderschwerpunkt Sprache e. V.
o.g. Mitgliedsbeitrag abzubuchen.
Kontoinhaber (bitte in Druckschrift): _____

Kreditinstitut: _____

Kto - Nr: _____

BLZ: _____

IBAN: _____
oder
IBAN: _____

Datum

Name in Druckbuchstaben,

Unterschrift

PLZ/Ort

Straße, Hausnummer

Name, Vorname

Absender:

An den
Förderverein der
Erich Kästner – Schule Wesel,
Förderschwerpunkt Sprache e. V.
Rheinbabenstr. 2
46483 Wesel

Der Förderverein

- wurde 1983 von Eltern sprachbehinderter Schulkinder und Lehrerinnen der Erich Kästner – Schule gegründet
- ist selbstlos tätig und verfolgt ausschließlich gemeinnützige Zwecke
- finanziert seine Arbeit aus Jahresbeiträgen der Mitglieder, Spenden sowie Erlösen

Ziele und Aufgaben des Fördervereins

- ☞ wir unterstützen Aktivitäten, Projekte, Ausstattungen, die sprachbehinderte Kinder für ihre Entwicklung und ihren Lernfortschritt benötigen und die das Schulleben bereichern
- ☞ wir übernehmen Öffentlichkeitsarbeit

Ihre Beiträge und Spenden helfen

- ☞ bei der Finanzierung von Diagnose-, Arbeits-, Übungs- und Therapiematerialien
- ☞ bei der Anschaffung von Spiel- und Sportgeräten
- ☞ bei der finanziellen Unterstützung bei Klassenfahrten

Projekte des Fördervereins

- Außenspielgerät
- Zirkusprojekte
- Projekt Trommelzauber
- Weihnachtsspektakel
- Computer
- Klassenfahrten
- Theaterbesuche
- Diagnose- und Therapiematerialien
- Sprachtherapiespiele
- Abschlussgeschenke für Viertklässler
- Backwaren zu Sankt Martin / Nikolaus
- Kunstmaterialeinrichtungen
- Einrichten der Schülerbücherei
- u.v.m.



Möchten Sie mithelfen?

Dann füllen Sie nebenstehende Beitrittserklärung aus.
Ab 10,00 € Jahresbeitrag werden Sie Mitglied unseres Fördervereins.

Wir freuen uns aber auch über eine einmalige Spende!

